

30 октября 2017 г.

Добыча (вылов) водных биологических ресурсов российскими пользователями в отчетном году в сравнении с предыдущим годом

Общий вылов всех российских пользователей по данным Центра системы мониторинга рыболовства и связи на **30.10.2017** составляет **4086,5** тыс. тонн (с учетом добычи (вылова) водных биоресурсов в пресноводных водных объектах в размере **81,5** тыс. тонн), что на **74,8** тыс. тонн или на **1,9 %** больше уровня прошлого года.

Дальневосточный бассейн. Общий вылов водных биоресурсов составляет **2719,0** тыс. тонн, что больше на **0,2** тыс. тонн уровня прошлого года за счет увеличения добычи (вылова) минтая в Охотском море, трески и наваги в Беринговом море. На промысле **минтая** вылов составляет **1550,7** тыс. тонн, что больше уровня прошлого года на **18,3** тыс. тонн.

Северный бассейн. Общий вылов составляет **494,5** тыс. тонн, что больше уровня прошлого года на **4,4** тыс. тонн. На промысле **трески** вылов составляет **349,4** тыс. тонн, что больше уровня прошлого года на **7,9** тыс. тонн. Вылов **пикши** составляет **87,8** тыс. тонн, что меньше уровня прошлого года на **9,1** тыс. тонн за счет перераспределения промысловых усилий.

Балтийское море. Общий вылов составляет **59,6** тыс. тонн, что меньше уровня прошлого года на **0,5** тыс. тонн. На промысле **шпрота** вылов составляет **31,5** тыс. тонн, что больше уровня прошлого года на **2,0** тыс. тонн. Вылов **сельди балтийской** составляет **17,5** тыс. тонн, что меньше уровня прошлого года **2,0** тыс. тонн в связи с дислокацией флота, в основном, на промысле шпрота.

Азово-Черноморский бассейн. Общий вылов водных биоресурсов составляет **63,7** тыс. тонн, что меньше уровня прошлого года на **13,2** тыс. тонн в связи с уменьшением добычи (вылова) шпрота и прочих объектов промысла. На промысле **хамсы** вылов составляет **29,4** тыс. тонн, что больше уровня прошлого года на **2,0** тыс. тонн. На промысле **тюльки** вылов составляет **5,3** тыс. тонн, что меньше уровня прошлого года на **2,0** тыс. тонн.

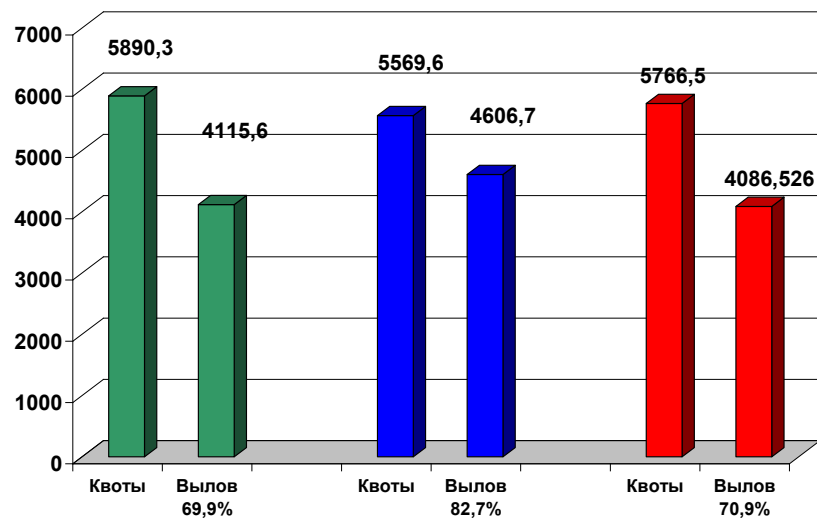
Каспийский бассейн. Общий вылов водных биоресурсов составляет **46,6** тыс. тонн, что больше уровня прошлого года на **1,9** тыс. тонн. На промысле **кильки** вылов составляет **0,9** тыс. тонн, что меньше уровня прошлого года на **0,4** тыс. тонн. Вылов **крупных и мелких пресноводных** составляет **20,1** тыс. тонн, что больше уровня прошлого года на **0,2** тыс. тонн.

Зоны иностранных государств. Освоение квот вылова водных биоресурсов в зонах иностранных государств составляет **391,8** тыс. тонн, что больше уровня прошлого года на **49,8** тыс. тонн – главным образом за счет вылова в зоне Анголы и Марокко.

Конвенционные районы и открытая часть Мирового океана. Освоение квот вылова водных биоресурсов в этих районах составляет **275,4** тыс. тонн, что на **35,0** тыс. тонн больше уровня прошлого года в связи с увеличением вылова в районах регулирования НЕАФК и ЮТО.

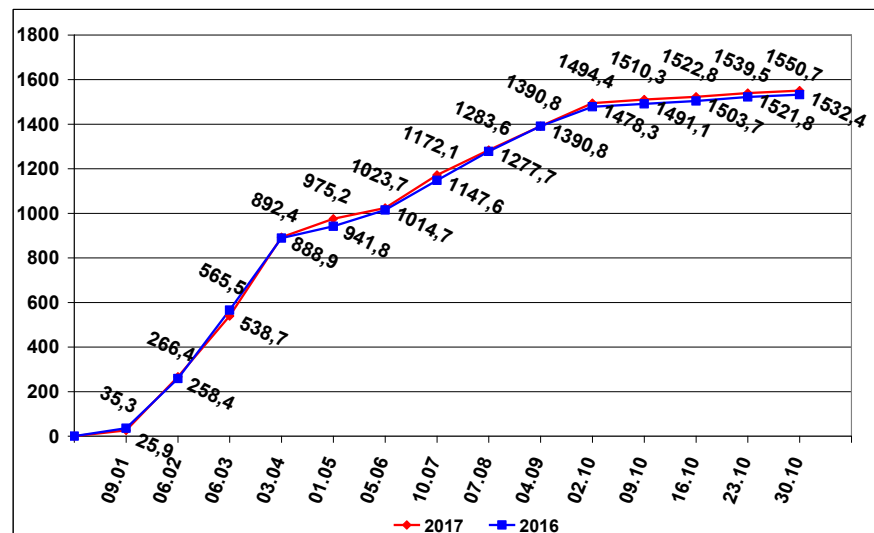
ОСВОЕНИЕ КВОТ В 2015 – 2017 ГОДАХ

2015 год 2016 год на 30 октября 2017 года (тыс. тонн)



ВЫЛОВ МИНТАЯ В 2016 И 2017 ГОДАХ

(на 30 октября 2017 года) (тыс. тонн)



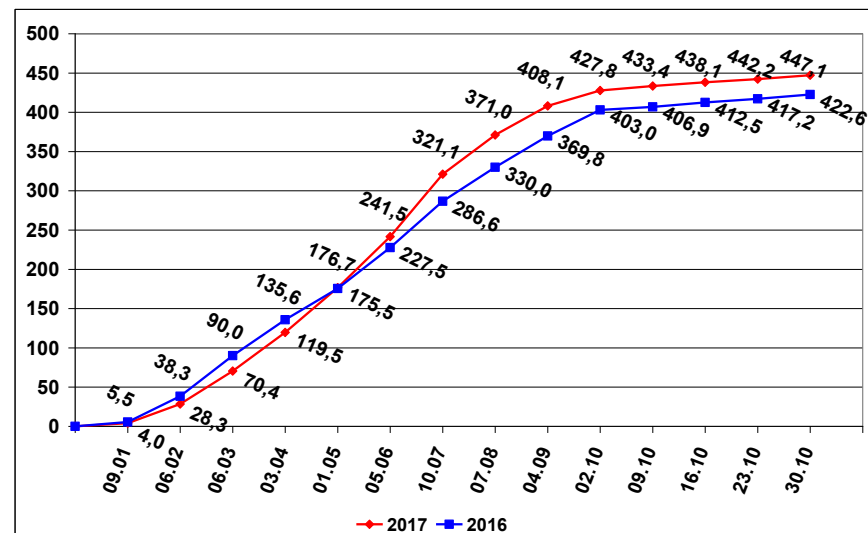
СПРАВКА

о добыче (вылове) водных биологических ресурсов российскими пользователями и доставке рыбной продукции в порты (на 30 октября 2017 года)

Вылов водных биологических ресурсов	2016 (тыс. тонн)	2017 (тыс. тонн)	2017/2016 в процентах
Вылов водных биологических ресурсов всего:	4 011,75	4 086,53	102%
в том числе:			
Дальневосточный бассейн	2 718,82	2 718,99	100%
Северный бассейн	490,09	494,49	101%
Западный бассейн	60,11	59,62	99%
Азово-Черноморский бассейн	76,91	63,73	83%
Волжско-Каспийский бассейн	44,71	46,57	104%
Конвенционные районы, исключительные экономические зоны иностранных государств и открытая часть Мирового океана	582,33	667,16	115%
Выработано рыбопродукции (с учетом коэффициентов переработки водных биоресурсов)	2 434,04	2 586,70	106%
Поставлено рыбопродукции в морские порты Российской Федерации	1 254,68	1 194,94	95%
Рыбопродукция на российских судах, находящихся в море (на промысле, переходе в морской порт)	208,76	250,61	120%
Поставлено рыбопродукции в порты иностранных государств (после таможенного оформления в морских портах Российской Федерации)	1 559,56	1 625,43	104%

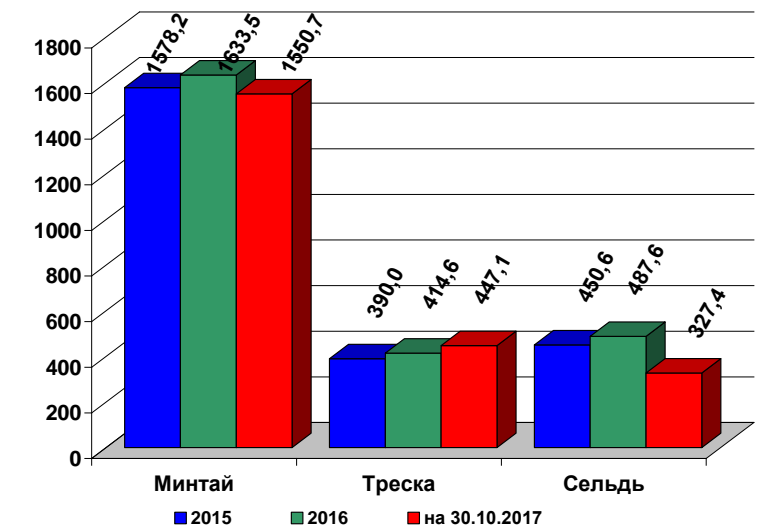
ВЫЛОВ ТРЕСКИ В 2016 И 2017 ГОДАХ

(на 30 октября 2017 года) (тыс. тонн)



УЛОВЫ РОССИЙСКИХ ПОЛЬЗОВАТЕЛЕЙ ОСНОВНЫХ ВИДОВ ВОДНЫХ БИОРЕСУРСОВ В 2015 – 2017 ГОДАХ

(тыс. тонн)



РЫБОПРОДУКЦИЯ, ВЫПУЩЕННАЯ ИЗ СОБСТВЕННОГО СЫРЬЯ НА РОССИЙСКИХ СУДАХ В 2015 – 2017 ГОДАХ

(тыс. тонн)

