

19 марта 2018 г.

Добыча (вылов) водных биологических ресурсов российскими пользователями в отчетном году в сравнении с предыдущим годом

Общий вылов всех российских пользователей по данным Центра системы мониторинга рыболовства и связи на **19.03.2018 г.** составляет **1161,63** тыс. тонн (с учетом добычи (вылова) водных биоресурсов в пресноводных водных объектах в размере **5,700** тыс. тонн), что на **7,289** тыс. тонн или на **0,6 %** больше уровня прошлого года.

Дальневосточный бассейн. Общий вылов водных биоресурсов составляет **835,413** тыс. тонн, что меньше на **9,86** тыс. тонн уровня прошлого года за счет уменьшения добычи (вылова) минтая в Охотском море. На промысле **минтая** вылов составляет **682,90** тыс. тонн, что меньше уровня прошлого года на **21,55** тыс. тонн.

Северный бассейн. Общий вылов составляет **182,05** тыс. тонн, что больше уровня прошлого года на **69,43** тыс. тонн. На промысле **трески** вылов составляет **86,61** тыс. тонн, что больше уровня прошлого года на **16,85** тыс. тонн. Вылов **пикши** составляет **27,24** тыс. тонн, что меньше уровня прошлого года на **8,52** тыс. тонн за счет перераспределения промысловых усилий.

Балтийское море. Общий вылов составляет **27,58** тыс. тонн, что больше уровня прошлого года на **7,02** тыс. тонн. На промысле **шпрота** вылов составляет **19,18** тыс. тонн, что больше уровня прошлого года на **4,85** тыс. тонн. Вылов **сельди балтийской** составляет **7,48** тыс. тонн, что больше уровня прошлого года **2,32** тыс. тонн.

Азово-Черноморский бассейн. Общий вылов водных биоресурсов составляет **23,05** тыс. тонн, что меньше уровня прошлого года на **7,86** тыс. тонн в связи с уменьшением добычи (вылова) хамсы, тюльки и прочих объектов промысла. На промысле **хамсы** вылов составляет **21,09** тыс. тонн, что меньше уровня прошлого года на **6,26** тыс. тонн. На промысле **тюльки** вылов составляет **0,94** тыс. тонн, что меньше уровня прошлого года на **1,18** тыс. тонн.

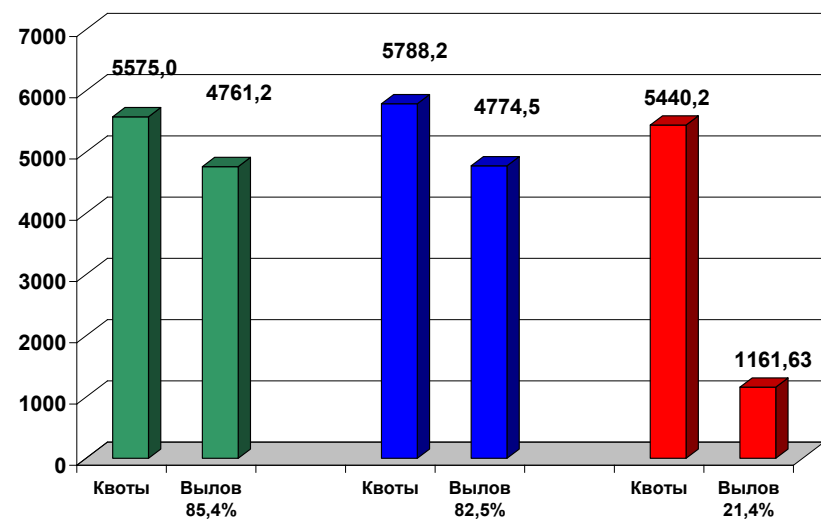
Каспийский бассейн. Общий вылов водных биоресурсов составляет **1,44** тыс. тонн, что меньше уровня прошлого года на **1,37** тыс. тонн. На промысле **кильки** вылов составляет **0,14** тыс. тонн, что больше уровня прошлого года на **0,01** тыс. тонн. Вылов **крупных и мелких пресноводных** составляет **0,17** тыс. тонн, что меньше уровня прошлого года на **1,19** тыс. тонн в связи со снижением количества судов на промысле, связанным с сезонностью добычи (вылова) водных биоресурсов.

Зоны иностранных государств. Освоение квот вылова водных биоресурсов в зонах иностранных государств составляет **62,5** тыс. тонн, что меньше уровня прошлого года на **13,2** тыс. тонн – за счет не выставления судов рыбопромыслового флота и сезонности добычи (вылова) водных биоресурсов.

Конвенционные районы и открытая часть Мирового океана. Освоение квот вылова водных биоресурсов в этих районах составляет **26,5** тыс. тонн, что на **36,8** тыс. тонн меньше уровня прошлого года – за счет не выставления судов рыбопромыслового флота и сезонности добычи (вылова) водных биоресурсов.

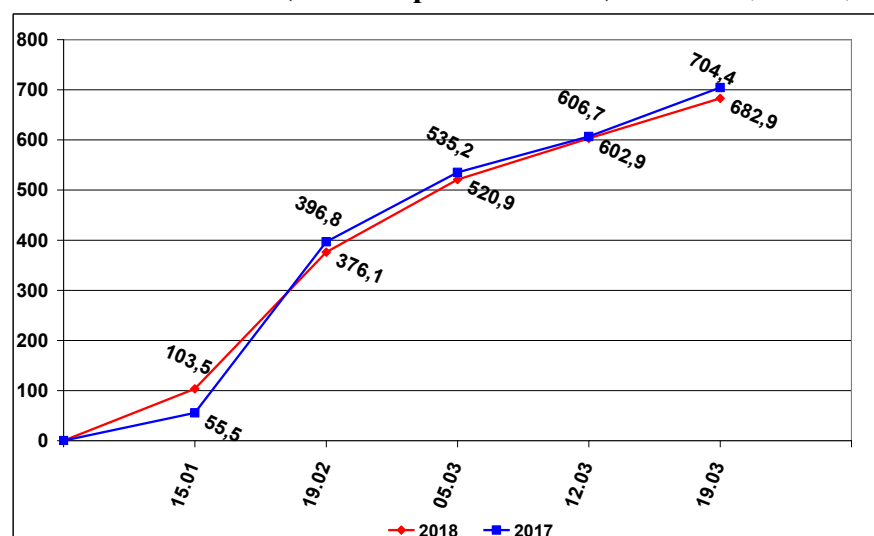
ОСВОЕНИЕ КВОТ В 2016 – 2018 ГОДАХ

2016 год 2017 год на 19 марта 2018 года (тыс. тонн)



ВЫЛОВ МИНТАЯ В 2017 И 2018 ГОДАХ

(на 19 марта 2018 года) (тыс. тонн)



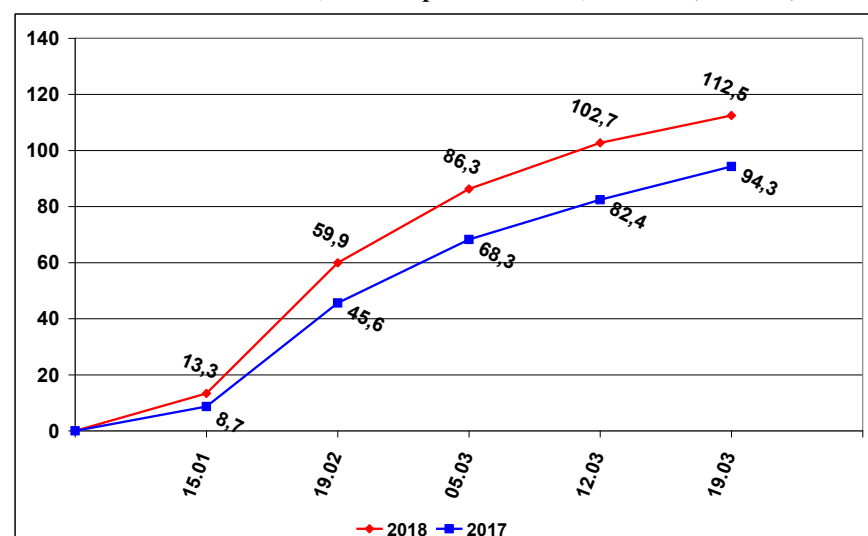
СПРАВКА

о добыче (вылове) водных биологических ресурсов российскими пользователями и доставке рыбной продукции в порты (на 19 марта 2018 года)

Вылов водных биологических ресурсов	2017 (тыс. тонн)	2018 (тыс. тонн)	2018/2017 в процентах
Вылов водных биологических ресурсов всего : в том числе:	1 154,34	1 161,63	101%
Дальневосточный бассейн	845,27	835,41	99%
Северный бассейн	112,63	182,05	162%
Западный бассейн	20,55	27,58	134%
Азово-Черноморский бассейн	30,91	23,05	75%
Волжско-Каспийский бассейн	2,81	1,44	51%
Конвенционные районы, исключительные экономические зоны иностранных государств и открытая часть Мирового океана	138,98	89,00	64%
Выработано рыбопродукции (с учетом коэффициентов переработки водных биоресурсов)	803,44	795,89	99%
Поставлено рыбопродукции в морские порты Российской Федерации	342,95	382,68	112%
Рыбопродукция на российских судах, находящихся в море (на промысле, переходе в морской порт)	314,70	330,58	105%
Поставлено рыбопродукции в порты иностранных государств (после таможенного оформления в морских портах Российской Федерации)	394,28	386,31	98%

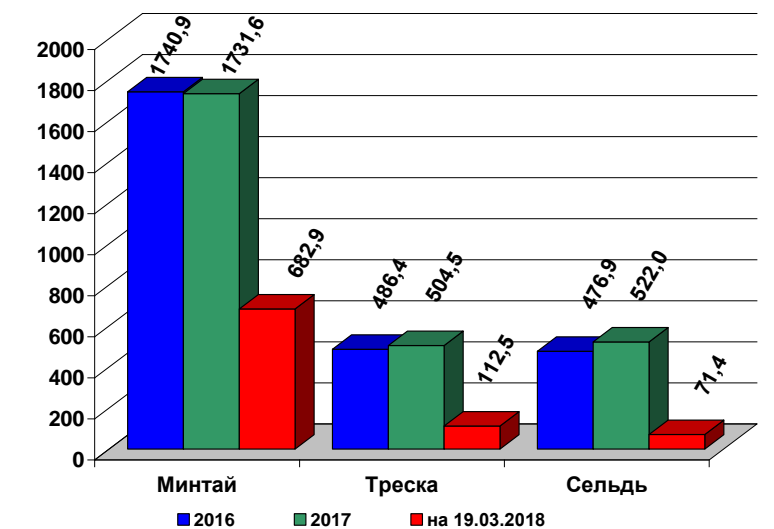
ВЫЛОВ ТРЕСКИ В 2017 И 2018 ГОДАХ

(на 19 марта 2018 года) (тыс. тонн)



УЛОВЫ РОССИЙСКИХ ПОЛЬЗОВАТЕЛЕЙ ОСНОВНЫХ ВИДОВ ВОДНЫХ БИОРЕСУРСОВ В 2016 – 2018 ГОДАХ

(тыс. тонн)



РЫБОПРОДУКЦИЯ, ВЫПУЩЕННАЯ ИЗ СОБСТВЕННОГО СЫРЬЯ НА РОССИЙСКИХ СУДАХ В 2016 – 2018 ГОДАХ

(тыс. тонн)

