

31 октября 2018 г.

## Добыча (вылов) водных биологических ресурсов российскими пользователями в отчетном году в сравнении с предыдущим годом

Общий вылов всех российских пользователей по данным Центра системы мониторинга рыболовства и связи на **31.10.2018** составляет **4346,1** тыс. тонн (с учетом добычи (вылова) водных биоресурсов в пресноводных водных объектах в размере **76,1** тыс. тонн), что на **266,6** тыс. тонн или на **6,5 %** больше уровня прошлого года.

**Дальневосточный рыбохозяйственный бассейн.** Объем добычи (вылова) водных биоресурсов составил **3025,76** тыс. тонн, что на **311,62** тыс. тонн больше уровня прошлого года. На промысле минтая вылов составляет **1503,85** тыс. тонн, что меньше уровня прошлого года на **44,75** тыс. тонн, на промысле трески вылов составил **104,76** тыс. тонн, что больше уровня прошлого года на **11,54** тыс. тонн. Объем добычи (вылова) тихоокеанских лососей (по оперативным данным территориальных управлений Росрыболовства) составляет **674,63** тыс. тонн, что больше уровня прошлого года на **325,15** тыс. тонн.

**Азово-Черноморский рыбохозяйственный бассейн.** Объем добычи (вылова) водных биоресурсов составил **53,75** тыс. тонн, что меньше уровня прошлого года на **11,34** тыс. тонн в связи с уменьшением добычи (вылова) хамсы, тюльки и прочих объектов промысла. На промысле хамсы вылов составляет **21,68** тыс. тонн, что меньше уровня прошлого года на **8,31** тыс. тонн. На промысле шпрота вылов составляет **13,74** тыс. тонн, что меньше уровня прошлого года на **1,06** тыс. тонн. На промысле тюльки вылов составляет **3,43** тыс. тонн, что меньше уровня прошлого года на **1,88** тыс. тонн.

**Северный рыбохозяйственный бассейн.** Объем добычи (вылова) водных биоресурсов составил **536,10** тыс. тонн, что больше уровня прошлого года на **42,79** тыс. тонн, за счет добычи мойвы в 2018 г. в объеме **65,93** тыс. тонн. На промысле трески вылов составляет **318,31** тыс. тонн, что меньше уровня прошлого года на **30,45** тыс. тонн. Вылов пикши составляет **79,76** тыс. тонн, что меньше уровня прошлого года на **7,84** тыс. тонн.

**Волжско-Каспийский рыбохозяйственный бассейн.** Объем добычи (вылова) водных биоресурсов составил **42,26** тыс. тонн, что меньше уровня прошлого года на **4,45** тыс. тонн, в связи с уменьшением добычи (вылова) кильки, мелких частичковых, пресноводных и прочих объектов промысла. На промысле мелкого и крупного частичка вылов составляет **17,83** тыс. тонн, что меньше уровня прошлого года на **2,25** тыс. тонн.

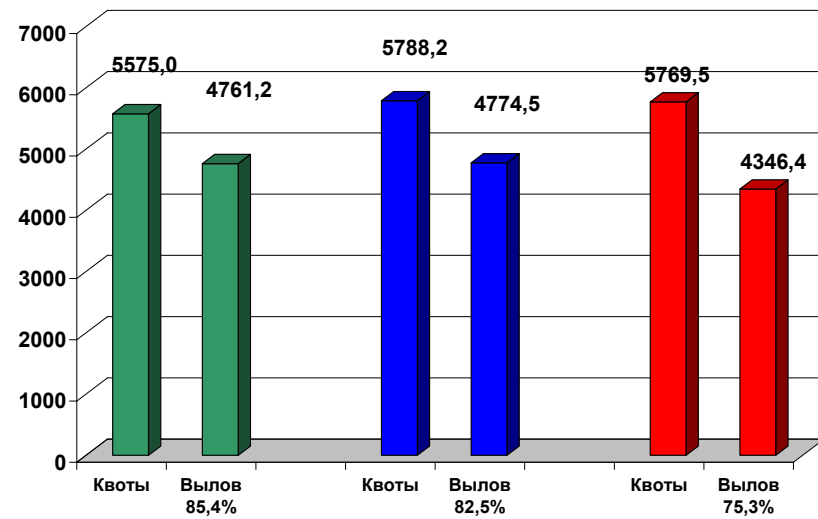
**Западный рыбохозяйственный бассейн.** Объем добычи (вылова) водных биоресурсов составил **61,48** тыс. тонн, что больше уровня прошлого года на **1,98** тыс. тонн. На промысле шпрота вылов составляет **32,30** тыс. тонн, что больше уровня прошлого года на **0,73** тыс. тонн. Вылов сельди балтийской составляет **19,50** тыс. тонн, что больше уровня прошлого года на **2,22** тыс. тонн.

**Зоны иностранных государств.** Объем добычи (вылова) водных биоресурсов в зонах иностранных государств составляет **354,0** тыс. тонн, что меньше уровня прошлого года на **36,1** тыс. тонн.

**Конвенционные районы и открытая часть Мирового океана.** Объем добычи (вылова) водных биоресурсов в этих районах составляет **236,2** тыс. тонн, что ниже уровня прошлого года на **37,1** тыс. тонн в связи со снижением количества судов на промысле.

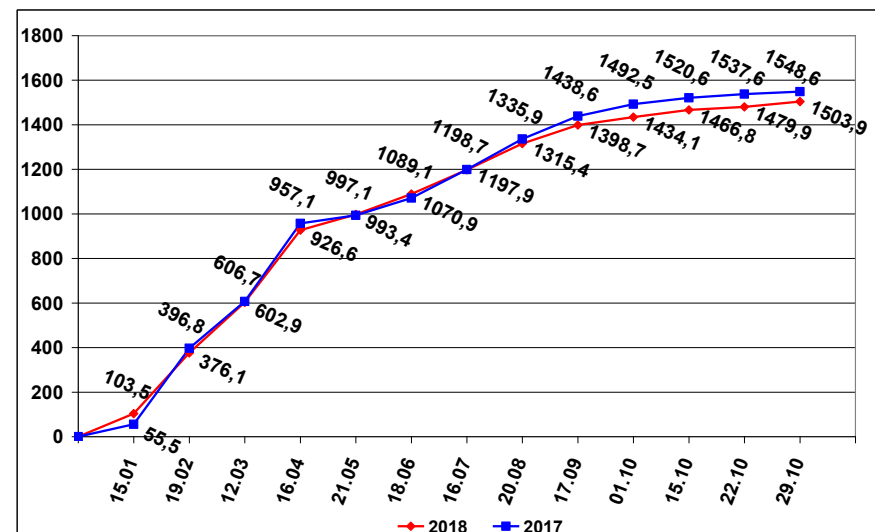
### ОСВОЕНИЕ КВОТ В 2016 – 2018 ГОДАХ

2016 год      2017 год      на 29 октября 2018 года (тыс. тонн)



### ВЫЛОВ МИНТАЯ В 2017 И 2018 ГОДАХ

(на 29 октября 2018 года) (тыс. тонн)



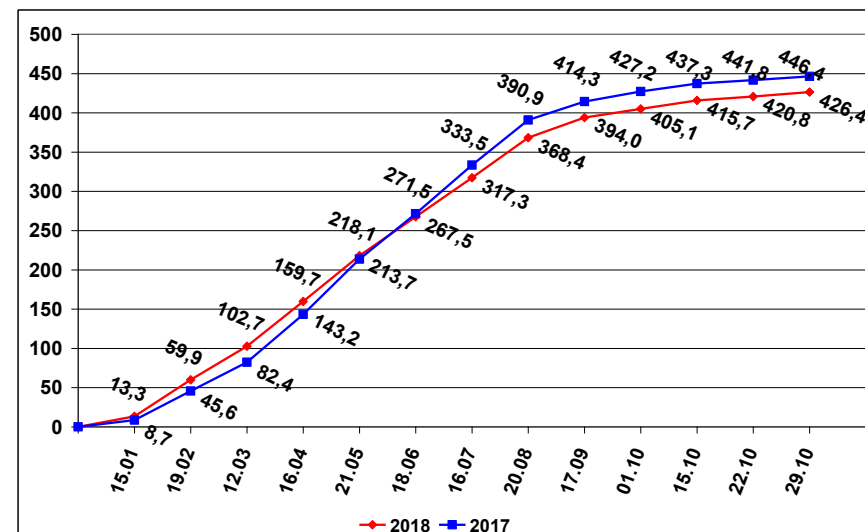
### СПРАВКА

о добыче (вылове) водных биологических ресурсов российскими пользователями и доставке рыбной продукции в порты (на 29 октября 2018 года)

Вылов водных биологических ресурсов	2017 (тыс. тонн)	2018 (тыс. тонн)	2018/2017 в процентах
Вылов водных биологических ресурсов всего : в том числе:	4 079,79	4 346,40	107%
Дальневосточный бассейн	2 714,15	3 025,76	111%
Северный бассейн	493,31	536,10	109%
Западный бассейн	59,50	61,48	103%
Азово-Черноморский бассейн	65,10	53,75	83%
Волжско-Каспийский бассейн	46,71	42,26	90%
Конвенционные районы, исключительные экономические зоны иностранных государств и открытая часть Мирового океана	663,31	590,20	89%
Выработано рыбопродукции (с учетом коэффициентов переработки водных биоресурсов)	2 579,59	2 580,55	100%
Поставлено рыбопродукции в морские порты Российской Федерации	1 192,90	1 338,53	112%
Рыбопродукция на российских судах, находящихся в море (на промысле, переходе в морской порт)	247,39	318,86	129%
Поставлено рыбопродукции в порты иностранных государств (после таможенного оформления в морских портах Российской Федерации)	1 628,35	1 735,14	107%

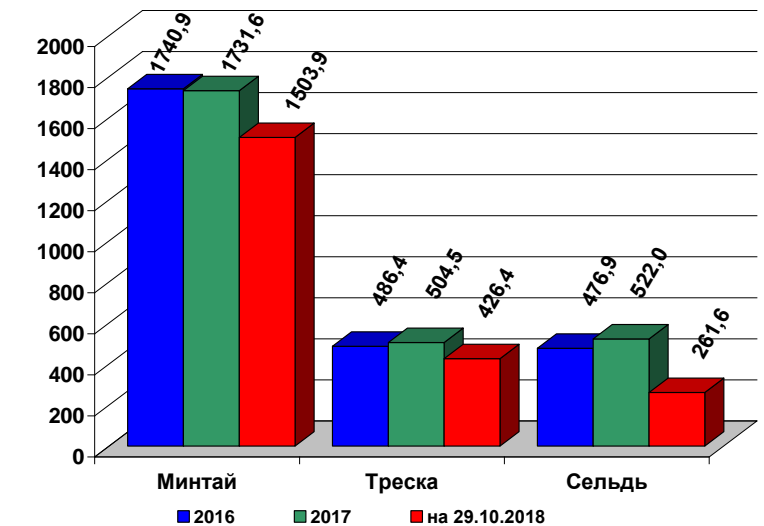
### ВЫЛОВ ТРЕСКИ В 2017 И 2018 ГОДАХ

(на 29 октября 2018 года) (тыс. тонн)



### УЛОВЫ РОССИЙСКИХ ПОЛЬЗОВАТЕЛЕЙ ОСНОВНЫХ ВИДОВ ВОДНЫХ БИОРЕСУРСОВ В 2016 – 2018 ГОДАХ

(тыс. тонн)



### РЫБОПРОДУКЦИЯ, ВЫПУЩЕННАЯ ИЗ СОБСТВЕННОГО СЫРЬЯ НА РОССИЙСКИХ СУДАХ В 2016 – 2018 ГОДАХ

(тыс. тонн)

