

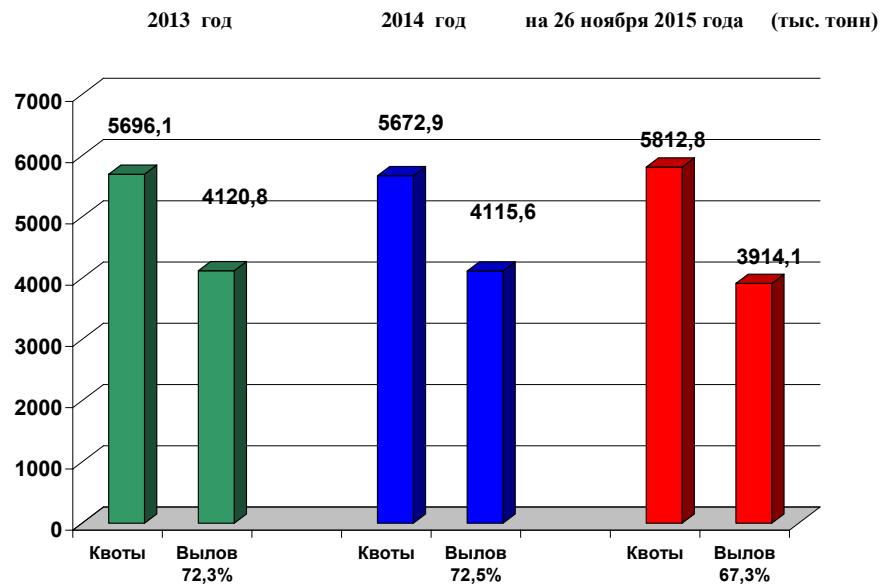
26 ноября 2015 г.

## Добыча (вылов) водных биологических ресурсов российскими пользователями в отчетном году в сравнении с предыдущим годом

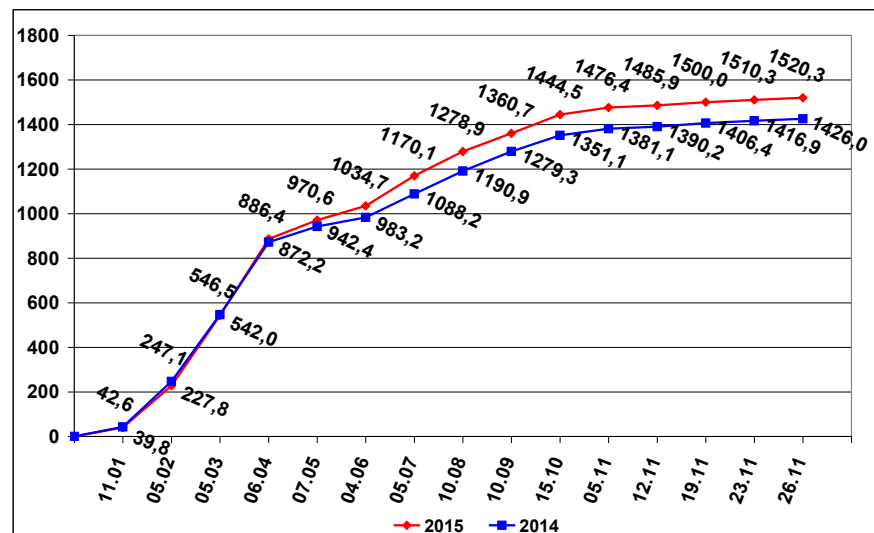
Общий вылов всех российских пользователей по данным Центра системы мониторинга рыболовства и связи на **26.11.2015** составил **3914,1** тыс. тонн, что на **184,8** тыс. тонн или на **5,0 %** больше уровня прошлого года.

<b>Дальневосточный бассейн.</b> Общий вылов водных биоресурсов составляет <b>2564,2</b> тыс. тонн, что больше на <b>71,5</b> тыс. тонн уровня прошлого года. На промысле <b>минтая</b> вылов составляет <b>1520,3</b> тыс. тонн, что больше уровня прошлого года на <b>94,3</b> тыс. тонн.	<b>Азово-Черноморский бассейн.</b> Общий вылов водных биоресурсов составляет <b>75,6</b> тыс. тонн, что больше уровня прошлого года на <b>33,8</b> тыс. тонн. На промысле <b>хамсы</b> вылов составляет <b>32,1</b> тыс. тонн, что больше уровня прошлого года на <b>12,1</b> тыс. тонн. На промысле <b>тюльки</b> вылов составляет <b>6,0</b> тыс. тонн, что больше уровня прошлого года на <b>3,1</b> тыс. тонн.
<b>Северный бассейн.</b> Общий вылов составляет <b>513,8</b> тыс. тонн, что меньше уровня прошлого года на <b>23,2</b> тыс. тонн. На промысле <b>трески</b> вылов составляет <b>351,5</b> тыс. тонн, что меньше уровня прошлого года на <b>62,6</b> тыс. тонн. Вылов <b>пикши</b> составил <b>79,8</b> тыс. тонн, что больше уровня прошлого года на <b>12,5</b> тыс. тонн.	<b>Каспийский бассейн.</b> Общий вылов водных биоресурсов составляет <b>31,8</b> тыс. тонн, что больше уровня прошлого года на <b>1,2</b> тыс. тонн. На промысле <b>кильки</b> вылов составляет <b>1,3</b> тыс. тонн, что больше уровня прошлого года на <b>0,6</b> тыс. тонн. Вылов <b>крупных и мелких пресноводных</b> составляет <b>24,8</b> тыс. тонн, что на <b>0,2</b> тыс. тонн больше уровня прошлого года.
<b>Балтийское море.</b> Общий вылов составляет <b>54,3</b> тыс. тонн, что больше уровня прошлого года на <b>12,9</b> тыс. тонн. На промысле <b>шпрота</b> вылов составляет <b>26,3</b> тыс. тонн, что больше уровня прошлого года на <b>7,2</b> тыс. тонн. Вылов <b>сельди балтийской</b> составил <b>18,7</b> тыс. тонн, что больше уровня прошлого года на <b>4,1</b> тыс. тонн.	<b>Зоны иностранных государств.</b> Освоение квот вылова водных биоресурсов в зонах иностранных государств составляет <b>422,0</b> тыс. тонн, что больше уровня прошлого года на <b>45,3</b> тыс. тонн. <b>Конвенционные районы и открытая часть Мирового океана.</b> Освоение квот вылова водных биоресурсов в этих районах составило <b>252,4</b> тыс. тонн, что на <b>43,3</b> тыс. тонн больше уровня прошлого года.

### ОСВОЕНИЕ КВОТ В 2013 – 2015 ГОДАХ



### ВЫЛОВ МИНТАЯ В 2014 И 2015 ГОДАХ (на 26 ноября 2015 года) (тыс. тонн)

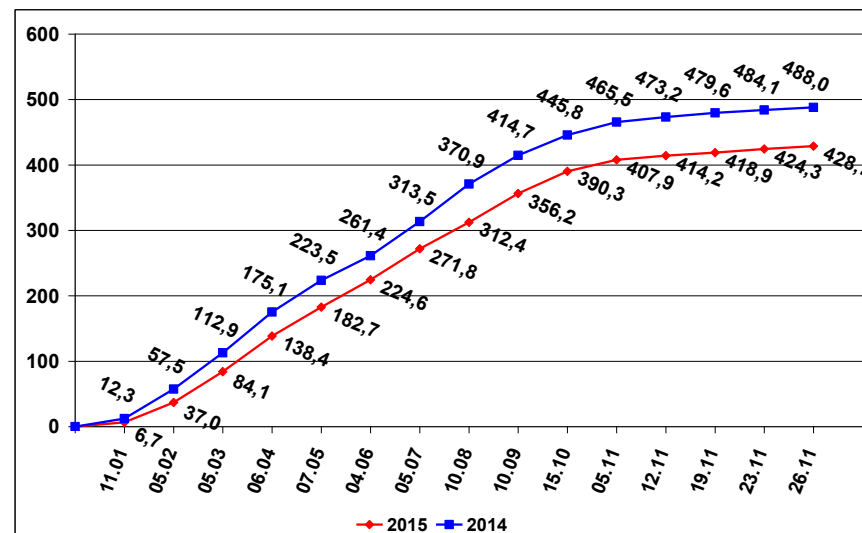


### СПРАВКА

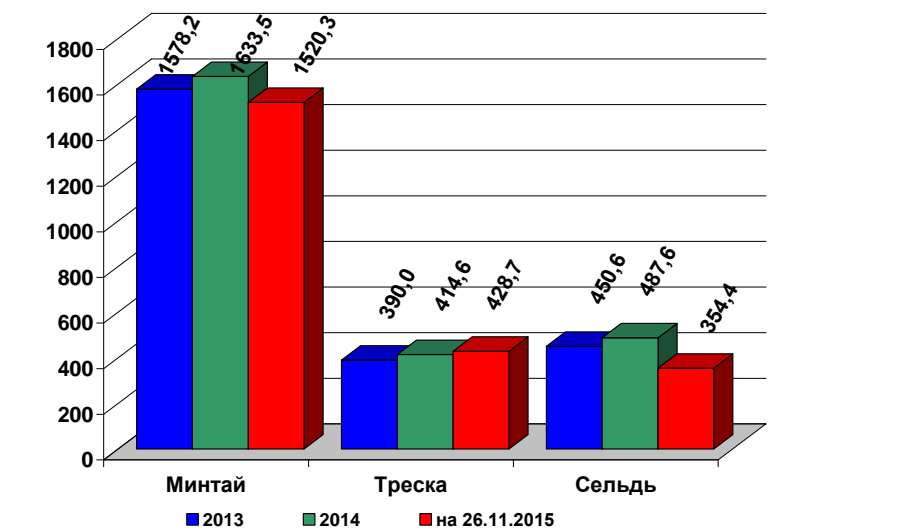
о добыче (вылове) водных биологических ресурсов российскими пользователями и доставке рыбной продукции в порты (на 26 ноября 2015 года)

Вылов водных биологических ресурсов	2014 (в тоннах)	2015 (в тоннах)	2015/2014 в процентах
Вылов водных биологических ресурсов всего:	3 729 308,28	3 914 096,23	105%
в том числе:			
Дальневосточный бассейн	2 492 751,43	2 564 245,56	103%
Северный бассейн	536 998,96	513 811,38	96%
Западный бассейн	41 407,64	54 280,73	131%
Азово-Черноморский бассейн	41 825,77	75 606,31	181%
Волжско-Каспийский бассейн	30 548,06	31 791,51	104%
Конвенционные районы, исключительные экономические зоны иностранных государств и открытая часть Мирового океана	585 776,43	674 360,75	115%
Выработано рыбопродукции (с учетом коэффициентов переработки водных биоресурсов)	2 432 353,76	2 600 242,68	107%
Поставлено рыбопродукции в морские порты Российской Федерации	1 206 573,65	1 364 824,64	113%
Рыбопродукция на российских судах, находящихся в море (на промысле, переходе в морской порт)	237 857,07	197 634,78	83%
Поставлено рыбопродукции в порты иностранных государств (после таможенного оформления в морских портах Российской Федерации)	1 477 852,96	1 584 382,16	107%

### ВЫЛОВ ТРЕСКИ В 2014 И 2015 ГОДАХ (на 26 ноября 2015 года) (тыс. тонн)



### УЛОВЫ РОССИЙСКИХ ПОЛЬЗОВАТЕЛЕЙ ОСНОВНЫХ ВИДОВ ВОДНЫХ БИОРЕСУРСОВ В 2013 – 2015 ГОДАХ (тыс. тонн)



### РЫБОПРОДУКЦИЯ, ВЫПУЩЕННАЯ ИЗ СОБСТВЕННОГО СЫРЬЯ НА РОССИЙСКИХ СУДАХ В 2013 – 2015 ГОДАХ (тыс. тонн)

