

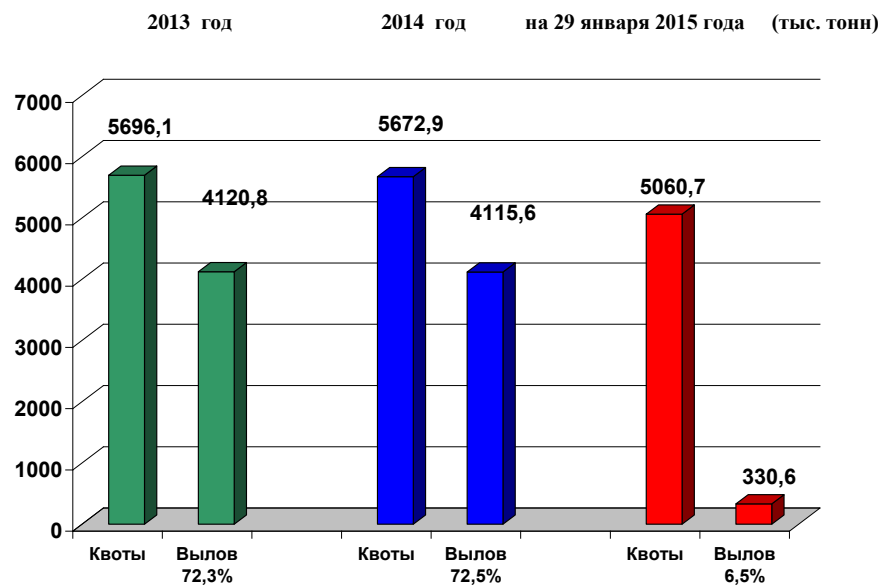
29 января 2015 г.

Добыча (вылов) водных биологических ресурсов российскими пользователями в отчетном году в сравнении с предыдущим годом

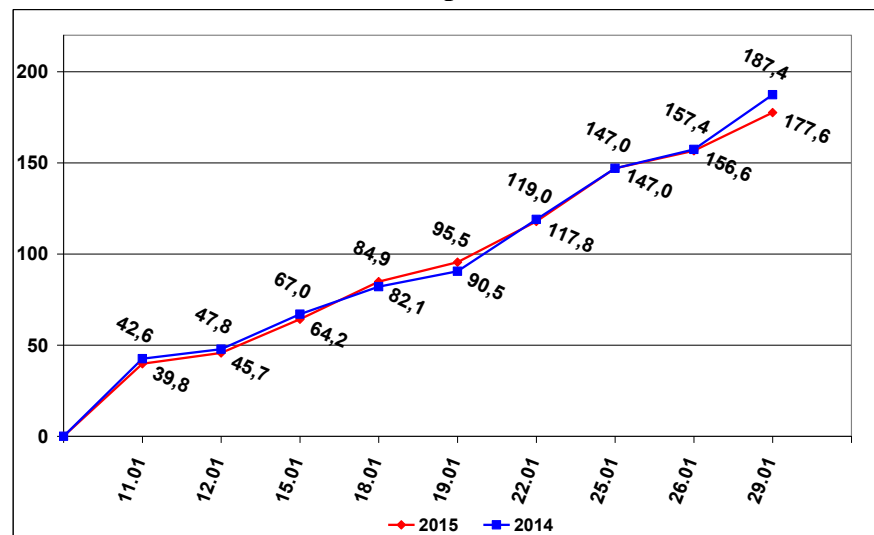
Общий вылов всех российских пользователей по данным Центра системы мониторинга рыболовства и связи на 29.01.2015 составил 330,6 тыс. тонн, что на 2,1 тыс. тонн или на 0,6 % больше уровня прошлого года.

Дальневосточный бассейн. Общий вылов водных биоресурсов составляет 250,9 тыс. тонн, что соответствует уровню прошлого года. На промысле минтая вылов составляет 177,6 тыс. тонн, что меньше уровня прошлого года на 9,8 тыс. тонн.	Азово-Черноморский бассейн. Общий вылов водных биоресурсов составляет 7,3 тыс. тонн, что больше уровня прошлого года на 4,3 тыс. тонн. На промысле хамсы вылов составляет 6,1 тыс. тонн, что больше уровня прошлого года на 3,2 тыс. тонн, на промысле тюльки вылов составил 1,1 тыс. тонн, что больше уровня прошлого года на 1 тыс. тонн.
Северный бассейн. Общий вылов составляет 36,3 тыс. тонн, что меньше уровня прошлого года на 9,2 тыс. тонн. На промысле трески вылов составляет 22,4 тыс. тонн, что меньше уровня прошлого года на 16,4 тыс. тонн. Вылов пикши составил 9 тыс. тонн, что больше уровня прошлого года на 2,9 тыс. тонн.	Каспийский бассейн. Общий вылов водных биоресурсов составляет 0,1 тыс. тонн, что больше уровня прошлого года на 0,1 тыс. тонн.
Балтийское море. Общий вылов составляет 4,7 тыс. тонн, что больше уровня прошлого года на 1,1 тыс. тонн. На промысле шпрота вылов составляет 2,1 тыс. тонн, что соответствует уровню прошлого года. Вылов сельди балтийской составил 2,5 тыс. тонн, что больше уровня прошлого года на 1,4 тыс. тонн.	Зоны иностранных государств. Освоение квот вылова водных биоресурсов в зонах иностранных государств составляет 30,2 тыс. тонн, что больше уровня прошлого года на 5,2 тыс. тонн. Конвенционные районы и открытая часть Мирового океана. Освоение квот вылова водных биоресурсов в этих районах составило 1 тыс. тонн, что на 0,6 тыс. тонн больше уровня прошлого года.

ОСВОЕНИЕ КВОТ В 2013 – 2015 ГОДАХ



ВЫЛОВ МИНТАЯ В 2014 И 2015 ГОДАХ (на 29 января 2015 года) (тыс. тонн)

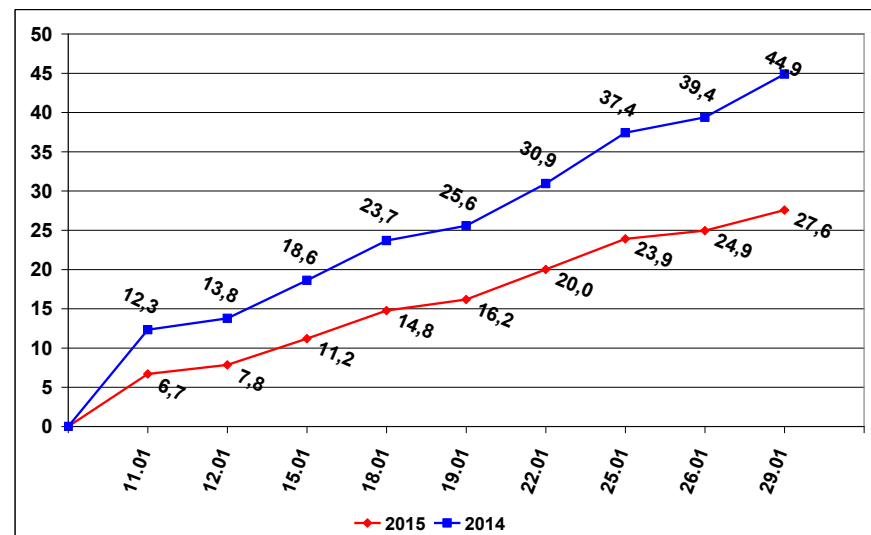


СПРАВКА

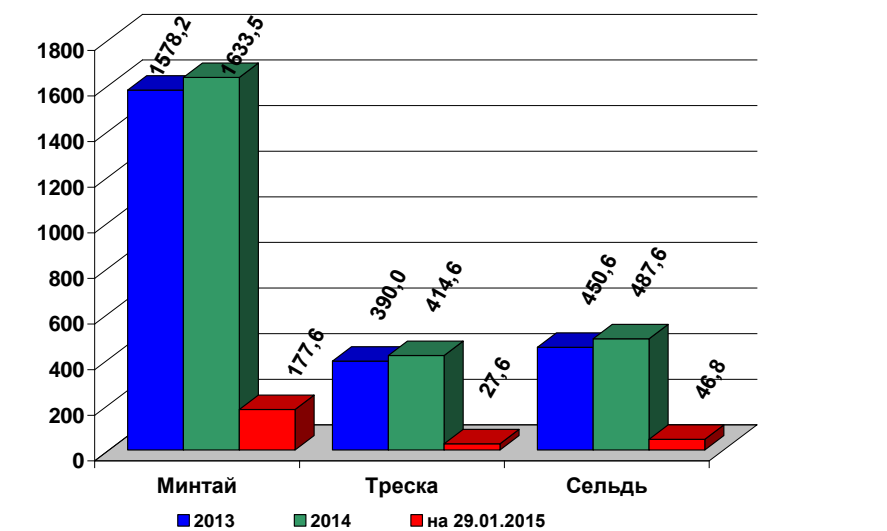
о добыче (вылове) водных биологических ресурсов российскими пользователями
и доставке рыбной продукции в порты
(на 29 января 2015 года)

Вылов водных биологических ресурсов	2014 (в тоннах)	2015 (в тоннах)	2015/2014 в процентах
Вылов водных биологических ресурсов всего : в том числе:	328 481,29	330 552,49	101%
Дальневосточный бассейн	250 947,63	250 913,35	100%
Северный бассейн	45 415,08	36 264,58	80%
Западный бассейн	3 580,18	4 664,10	130%
Азово-Черноморский бассейн	3 051,03	7 330,21	240%
Волжско-Каспийский бассейн	45,00	118,00	262%
Конвенционные районы, исключительные экономические зоны иностранных государств и открытая часть Мирового океана	25 442,38	31 262,26	123%
Выработано рыбопродукции (с учетом коэффициентов переработки водных биоресурсов)	234 145,59	236 925,15	101%
Поставлено рыбопродукции в морские порты Российской Федерации	98 545,90	103 108,96	105%
Рыбопродукция на российских судах, находящихся в море (на промысле, переходе в морской порт)	217 761,08	237 719,27	109%
Поставлено рыбопродукции в порты иностранных государств (после таможенного оформления в морских портах Российской Федерации)	103 583,01	116 438,37	112%

ВЫЛОВ ТРЕСКИ В 2014 И 2015 ГОДАХ (на 29 января 2015 года) (тыс. тонн)



УЛОВЫ РОССИЙСКИХ ПОЛЬЗОВАТЕЛЕЙ ОСНОВНЫХ ВИДОВ ВОДНЫХ БИОРЕСУРСОВ В 2013 – 2015 ГОДАХ (тыс. тонн)



РЫБОПРОДУКЦИЯ, ВЫПУЩЕННАЯ ИЗ СОБСТВЕННОГО СЫРЬЯ НА РОССИЙСКИХ СУДАХ В 2013 – 2015 ГОДАХ (тыс. тонн)

