

14 марта 2016 г.

Добыча (вылов) водных биологических ресурсов российскими пользователями в отчетном году в сравнении с предыдущим годом

Общий вылов всех российских пользователей по данным Центра системы мониторинга рыболовства и связи на **14.03.2016** составил **1093,5** тыс. тонн (с учетом объема добычи (вылова) водных биоресурсов в пресноводных водных объектах в размере **4,2** тыс. тонн), что на **53,2** тыс. тонн или на **5,1 %** больше уровня прошлого года.

Дальневосточный бассейн. Общий вылов водных биоресурсов составляет **805,9** тыс. тонн, что больше на **42,9** тыс. тонн уровня прошлого года. На промысле **минтая** вылов составляет **674,4** тыс. тонн, что больше уровня прошлого года на **48,7** тыс. тонн.

Азово-Черноморский бассейн. Общий вылов водных биоресурсов составляет **29,7** тыс. тонн, что больше уровня прошлого года на **5,4** тыс. тонн. На промысле **хамсы** вылов составляет **24,2** тыс. тонн, что больше уровня прошлого года на **3,2** тыс. тонн. На промысле **тюльки** вылов составляет **4,5** тыс. тонн, что больше уровня прошлого года на **2,1** тыс. тонн.

Северный бассейн. Общий вылов составляет **125,3** тыс. тонн, что меньше уровня прошлого года на **18,7** тыс. тонн. На промысле **трески** вылов составляет **82,8** тыс. тонн, что больше уровня прошлого года на **6,0** тыс. тонн. Вылов **пикши** составил **37,9** тыс. тонн, что больше уровня прошлого года на **18,0** тыс. тонн.

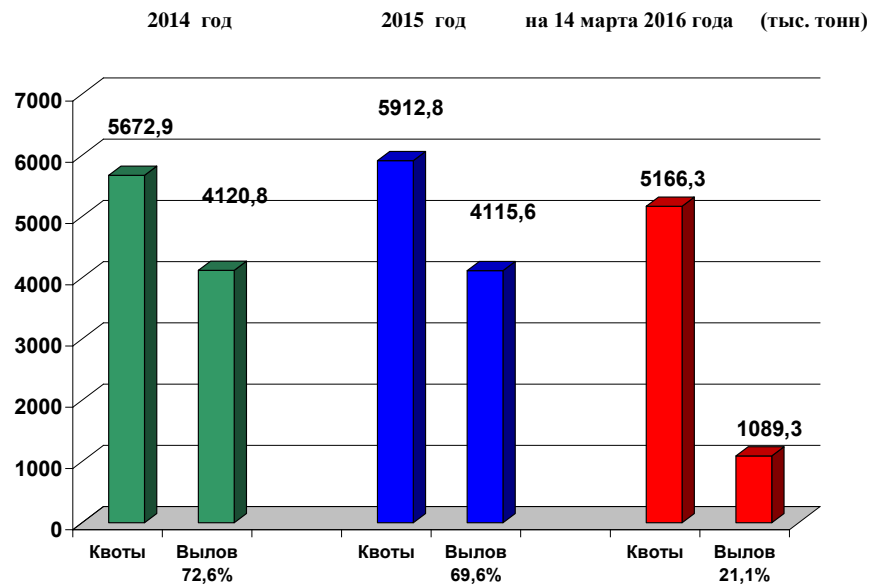
Каспийский бассейн. Общий вылов водных биоресурсов составляет **0,6** тыс. тонн, что больше уровня прошлого года на **0,2** тыс. тонн. На промысле **кильки** вылов составляет **0,5** тыс. тонн, что больше уровня прошлого года на **0,1** тыс. тонн.

Балтийское море. Общий вылов составляет **15,2** тыс. тонн, что соответствует уровню прошлого года. На промысле **шпрота** вылов составляет **8,9** тыс. тонн, что соответствует уровню прошлого года. Вылов **сельди балтийской** составил **5,4** тыс. тонн, что меньше уровня прошлого года на **0,4** тыс. тонн.

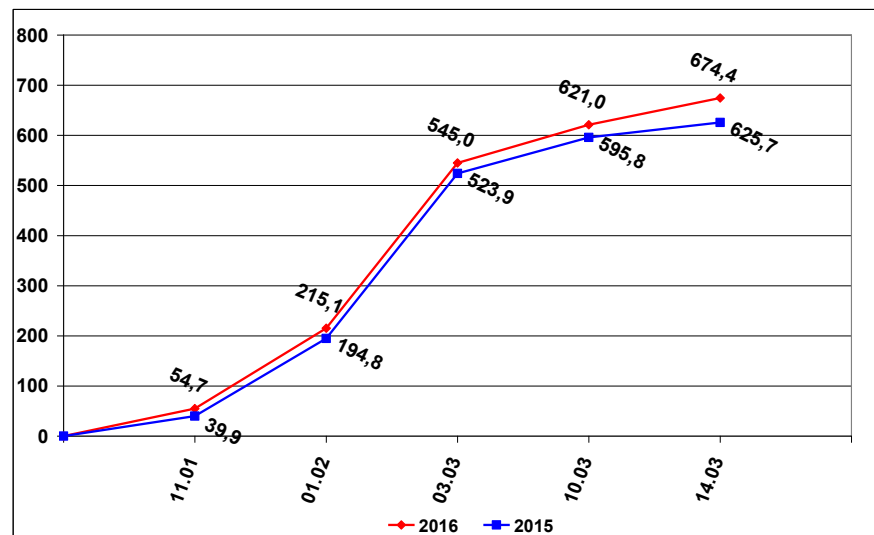
Зоны иностранных государств. Освоение квот вылова водных биоресурсов в зонах иностранных государств составляет **52,4** тыс. тонн, что меньше уровня прошлого года на **10,1** тыс. тонн.

Конвенционные районы и открытая часть Мирового океана. Освоение квот вылова водных биоресурсов в этих районах составило **60,2** тыс. тонн, что на **33,6** тыс. тонн больше уровня прошлого года.

ОСВОЕНИЕ КВОТ В 2014 – 2016 ГОДАХ



ВЫЛОВ МИНТАЯ В 2015 И 2016 ГОДАХ (на 14 марта 2016 года) (тыс. тонн)

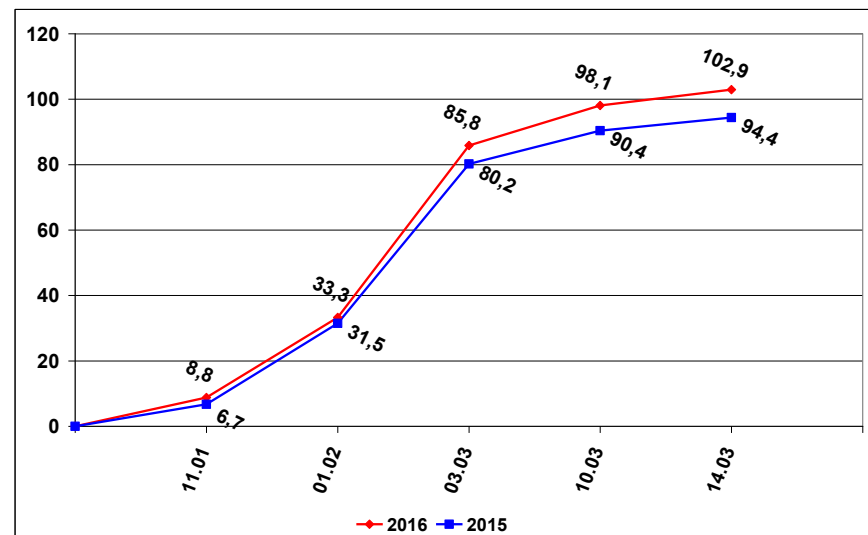


СПРАВКА

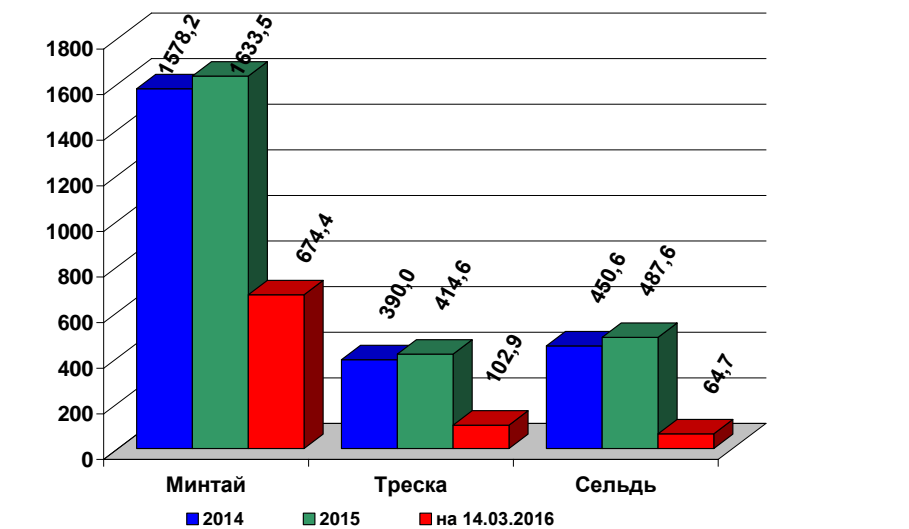
о добыче (вылове) водных биологических ресурсов российскими пользователями и доставке рыбной продукции в порты (на 14 марта 2016 года)

Вылов водных биологических ресурсов	2015 (тыс. тонн)	2016 (тыс. тонн)	2016/2015 в процентах
Вылов водных биологических ресурсов всего : в том числе:	1 036,09	1 089,34	105%
Дальневосточный бассейн	763,03	805,91	106%
Северный бассейн	143,97	125,28	87%
Западный бассейн	15,19	15,20	100%
Азово-Черноморский бассейн	24,34	29,69	122%
Волжско-Каспийский бассейн	0,44	0,60	135%
Конвенционные районы, исключительные экономические зоны иностранных государств и открытая часть Мирового океана	89,11	112,66	126%
Выработано рыбопродукции (с учетом коэффициентов переработки водных биоресурсов)	736,62	735,25	100%
Поставлено рыбопродукции в морские порты Российской Федерации	314,12	312,11	99%
Рыбопродукция на российских судах, находящихся в море (на промысле, переходе в морской порт)	287,15	283,09	99%
Поставлено рыбопродукции в порты иностранных государств (после таможенного оформления в морских портах Российской Федерации)	372,65	371,08	100%

ВЫЛОВ ТРЕСКИ В 2015 И 2016 ГОДАХ (на 14 марта 2016 года) (тыс. тонн)



УЛОВЫ РОССИЙСКИХ ПОЛЬЗОВАТЕЛЕЙ ОСНОВНЫХ ВИДОВ ВОДНЫХ БИОРЕСУРСОВ В 2014 – 2016 ГОДАХ (тыс. тонн)



РЫБОПРОДУКЦИЯ, ВЫПУЩЕННАЯ ИЗ СОБСТВЕННОГО СЫРЬЯ НА РОССИЙСКИХ СУДАХ В 2014 – 2016 ГОДАХ (тыс. тонн)

