

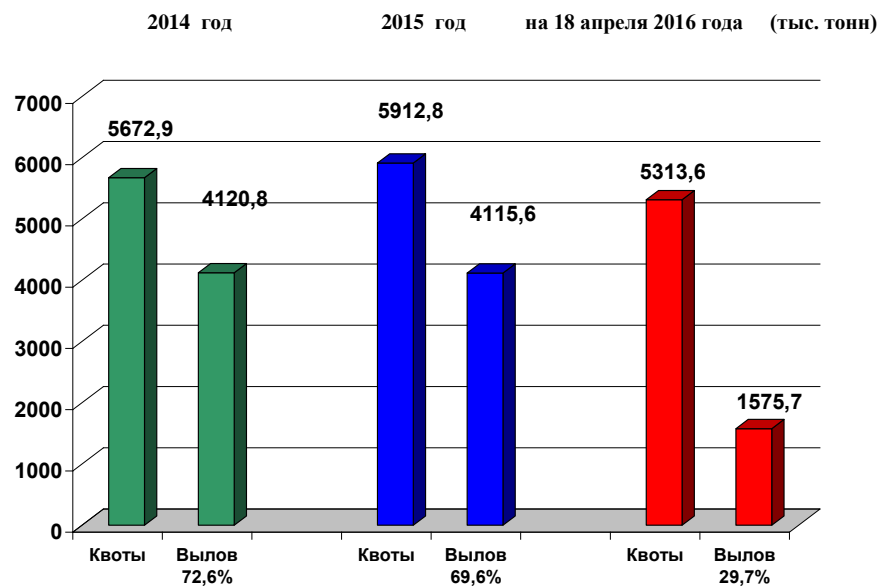
18 апреля 2016 г.

## Добыча (вылов) водных биологических ресурсов российскими пользователями в отчетном году в сравнении с предыдущим годом

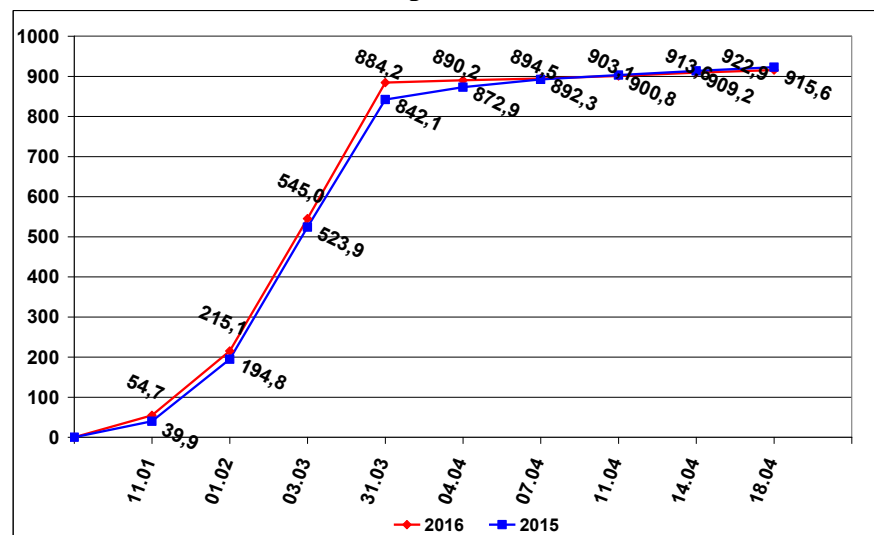
Общий вылов всех российских пользователей по данным Центра системы мониторинга рыболовства и связи на **18.04.2016** составил **1586,8** тыс. тонн (с учетом объема добычи (вылова) водных биоресурсов в пресноводных водных объектах в размере **11,1** тыс. тонн), что на **16,9** тыс. тонн или на **1,1 %** больше уровня прошлого года.

<b>Дальневосточный бассейн.</b> Общий вылов водных биоресурсов составляет <b>1127,1</b> тыс. тонн, что меньше на <b>13,7</b> тыс. тонн уровня прошлого года. На промысле <b>минтая</b> вылов составляет <b>915,6</b> тыс. тонн, что меньше уровня прошлого года на <b>7,4</b> тыс. тонн.	<b>Азово-Черноморский бассейн.</b> Общий вылов водных биоресурсов составляет <b>35,0</b> тыс. тонн, что больше уровня прошлого года на <b>6,4</b> тыс. тонн. На промысле <b>хамсы</b> вылов составляет <b>24,9</b> тыс. тонн, что больше уровня прошлого года на <b>3,3</b> тыс. тонн. На промысле <b>тюльки</b> вылов составляет <b>5,0</b> тыс. тонн, что больше уровня прошлого года на <b>2,0</b> тыс. тонн.
<b>Северный бассейн.</b> Общий вылов составляет <b>188,4</b> тыс. тонн, что меньше уровня прошлого года на <b>14,9</b> тыс. тонн. На промысле <b>трески</b> вылов составляет <b>135,3</b> тыс. тонн, что больше уровня прошлого года на <b>6,5</b> тыс. тонн. Вылов <b>пикши</b> составил <b>46,0</b> тыс. тонн, что больше уровня прошлого года на <b>21,2</b> тыс. тонн.	<b>Каспийский бассейн.</b> Общий вылов водных биоресурсов составляет <b>7,0</b> тыс. тонн, что меньше уровня прошлого года на <b>1,1</b> тыс. тонн. На промысле <b>кильки</b> вылов составляет <b>0,8</b> тыс. тонн, что больше уровня прошлого года на <b>0,2</b> тыс. тонн. Вылов <b>крупных и мелких пресноводных</b> <b>5,3</b> тыс. тонн, что <b>1,5</b> тыс. тонн меньше уровня прошлого года.
<b>Балтийское море.</b> Общий вылов составляет <b>29,0</b> тыс. тонн, что больше уровня прошлого года на <b>5,1</b> тыс. тонн. На промысле <b>шпрота</b> вылов составляет <b>16,7</b> тыс. тонн, что больше уровня прошлого года на <b>4,2</b> тыс. тонн. Вылов <b>сельди балтийской</b> составил <b>10,1</b> тыс. тонн, что больше уровня прошлого года на <b>0,8</b> тыс. тонн.	<b>Зоны иностранных государств.</b> Освоение квот вылова водных биоресурсов в зонах иностранных государств составляет <b>114,6</b> тыс. тонн, что меньше уровня прошлого года на <b>2,5</b> тыс. тонн. <b>Конвенционные районы и открытая часть Мирового океана.</b> Освоение квот вылова водных биоресурсов в этих районах составило <b>74,7</b> тыс. тонн, что <b>36,3</b> тыс. тонн больше уровня прошлого года.

### ОСВОЕНИЕ КВОТ В 2014 – 2016 ГОДАХ



### ВЫЛОВ МИНТАЯ В 2015 И 2016 ГОДАХ (на 18 апреля 2016 года) (тыс. тонн)

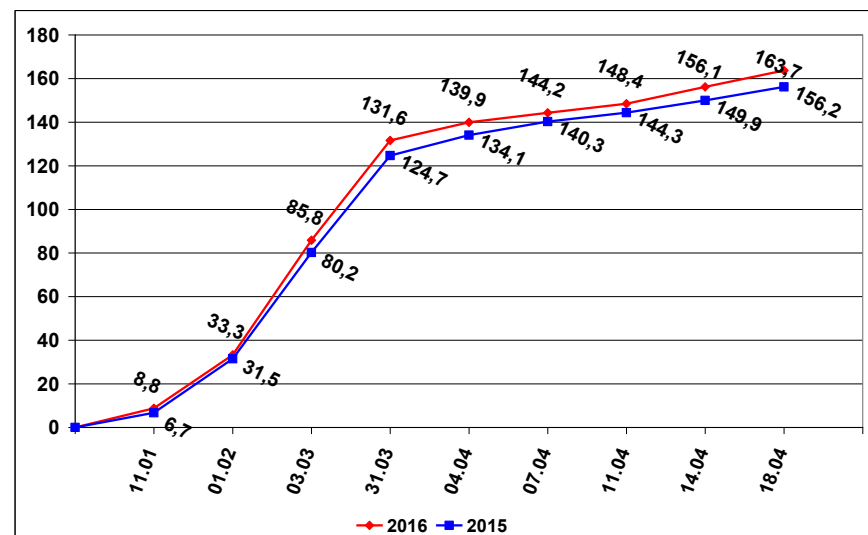


### СПРАВКА

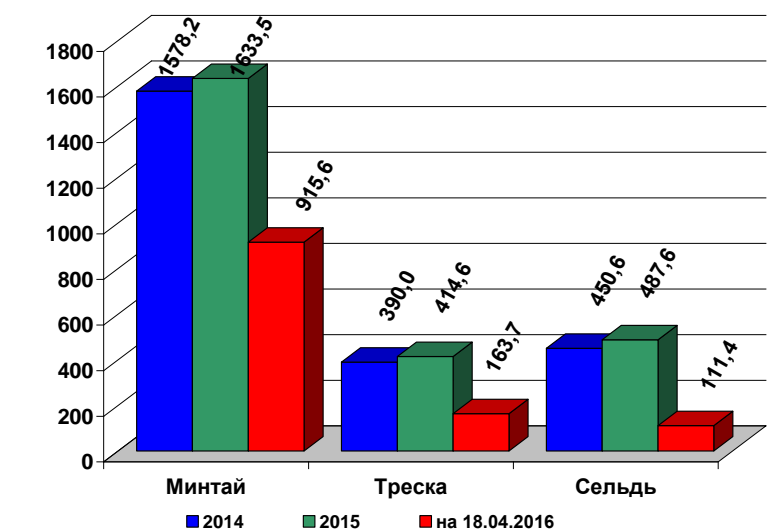
о добыче (вылове) водных биологических ресурсов российскими пользователями и доставке рыбной продукции в порты (на 18 апреля 2016 года)

Вылов водных биологических ресурсов	2015 (тыс. тонн)	2016 (тыс. тонн)	2016/2015 в процентах
Вылов водных биологических ресурсов всего:	1 560,06	1 575,71	101%
в том числе:			
Дальневосточный бассейн	1 140,81	1 127,09	99%
Северный бассейн	203,28	188,38	93%
Западный бассейн	23,88	29,00	121%
Азово-Черноморский бассейн	28,59	35,03	123%
Волжско-Каспийский бассейн	8,08	6,96	86%
Конвенционные районы, исключительные экономические зоны иностранных государств и открытая часть Мирового океана	155,41	189,25	122%
Выработано рыбопродукции (с учетом коэффициентов переработки водных биоресурсов)	1 106,38	1 073,03	97%
Поставлено рыбопродукции в морские порты Российской Федерации	443,95	440,57	99%
Рыбопродукция на российских судах, находящихся в море (на промысле, переходе в морской порт)	249,97	250,30	100%
Поставлено рыбопродукции в порты иностранных государств (после таможенного оформления в морских портах Российской Федерации)	658,27	634,87	96%

### ВЫЛОВ ТРЕСКИ В 2015 И 2016 ГОДАХ (на 18 апреля 2016 года) (тыс. тонн)



### УЛОВЫ РОССИЙСКИХ ПОЛЬЗОВАТЕЛЕЙ ОСНОВНЫХ ВИДОВ ВОДНЫХ БИОРЕСУРСОВ В 2014 – 2016 ГОДАХ (тыс. тонн)



### РЫБОПРОДУКЦИЯ, ВЫПУЩЕННАЯ ИЗ СОБСТВЕННОГО СЫРЬЯ НА РОССИЙСКИХ СУДАХ В 2014 – 2016 ГОДАХ (тыс. тонн)

